

OPIS TECHNICZNY DO PROJEKTU TECHNOLOGICZNEGO PLACÓWKI WSPARCIA DZIENNEGO W MIEJSCOWOŚCI SANDOMIERZ UL BŁONIE DZ .NR. EWID 209/3

1.Podstawa opracowania

Projekt budowlany

- wizja lokalna
- zakres działalności uzgodniony z inwestorem
- Rozporządzenie Ministra Pracy i Polityki Społecznej z dnia 13 10.2015 r. w sprawie warunków technicznych jakim powinno odpowiadać budynki i ich usytuowanie (dz. u. nr 75 poz. 690 z późniejszymi zmianami) .
- Rozporządzenie Ministra Pracy i polityki Społecznej z dnia 13 10. 2015 r. w sprawie wymagań lokalowych i sanitarnych , jakie musi spełniać lokal , w którym ma być prowadzona placówka wsparcia dziennego

2. Przedmiot opracowania

Przedmiotem opracowania jest projekt technologiczny placówki wsparcia dziennego w Sandomierzu przy ul Błonie dz. nr ewid .209/3

Placówka wsparcia dziennego znajdować się będzie w budynku parterowym z poddaszem użytkowym o wysokościach odpowiednio 2,6 m w części parteru i 2,5 m w części poddasza .

3.Dane ogólne

Do budynku doprowadzona jest woda przeznaczona do celów socjalnych i spożywczych z istniejącej sieci wodociągowej .Ścieki

odprowadzane będą do istniejącego zbiornika bezodpływowego do 10 m³ pojemności a po skanalizowaniu terenu do kanalizacji sanitarnej. Ogrzewanie pomieszczeń realizowane będzie poprzez centralne ogrzewanie z pieca gazowego dwufunkcyjnego z zamkniętą komorą spalania usytuowanego na poziomie parteru w pomieszczeniu łazienki. Woda ciepła z sieci własnej z w/w źródła zasilania .Adaptacja istniejącego budynku mieszkalnego na budynek użyteczności publicznej (placówka wsparcia dziennego) wymaga decyzji o warunkach zabudowy , gdyż dla danego terenu nie ma opracowanego planu miejscowego zagospodarowania przestrzennego Sandomierza ul Błonie

4. Zakres działalności placówki wsparcia dziennego

4.1 Podtrzymanie tradycji międzypokoleniowej poprzez spotkania dla seniorów i innych grup mieszkańców , warsztaty dla seniorów i dorosłych ,działania na rzecz integracji społeczeństwa ; organizacja dożynek , pikników wspólne świętowanie oraz inne autorskie inicjatywy

4.2 Zakres działalności na mocy Statusu Świetlicy Środowiskowej wprowadzonego Uchwałą nr XXII/223/2016 Rady Miasta Sandomierza z dnia 2 marca 2016 r.

Opieka i wychowanie , pomoc w nauce , zajęcia kompensacyjno-korekcyjne , zajęcia wspierające i rozwijające zainteresowania dzieci tj. plastyczne , sportowe , artystyczne , ruchowe .Integracja międzypokoleniowa .

Hortiterapia (terapia ogrodnicza) , Arteterapia (terapia poprzez sztukę) 0 Teatroterapia (terapia poprzez teatr)

4.3 Pomoc psychologiczna ;

- Interwencja Kryzysowa
- Pomoc osobom będącym w żałobie (planowana grupa wsparcia oraz współpraca z Fundacją „ Nagle Sami’”)

4.4 Profilaktyka dzieci i młodzieży

- Praca terapeutyczna z młodzieżą przejawiającą zachowania ryzykowne (tworzenie grup, kontraktowanie spotkań , realizacja programu , ewaluacja)
- Zajęcia socjoterapeutyczne dla dzieci (tworzenie grup , kontraktowanie spotkań ,realizacja programu ewaluacja)

5. W placówce wsparcia dziennego przewiduje się pobyt w jednym czasie 25 osób (w tym 2 osoby wychowawcy) oraz osoby niepełnosprawne w liczbie 5.Osoby niepełnosprawne będą poruszać się wyłącznie w części parteru. Dostęp dla osób niepełnosprawnych bezpośrednio z zewnątrz budynku (na jednakowym poziomie posadzki parteru z terenem). W placówce nie przewiduje się żadnych form żywienia za wyjątkiem przygotowania i spożywania (herbaty)z naczyń jednorazowego użytku .

W placówce znajdują się pomieszczenia ;

a. W części parteru

- pokój dzienny
- aneks kuchenny
- biuro/ gabinet
- węzły sanitarne
- pomieszczenie socjalne oraz komunikacja pozioma i pionowa

b. W części poddasza ;

- trzy pokoje
- pomieszczenie sanitarne personelu
- szatnia personelu

6. Zestawienie pomieszczeń z opisem

Pomieszczenie 01 - pokój

- przeznaczony jest do zajęć ogólnie kształcących i rozwojowych dzieci i dorosłych

Pomieszczenie 02 – aneks kuchenny

- przeznaczony do przygotowania napojów i konsumpcji kanapek przyniesionych indywidualnie przez uczestników

Pomieszczenie 03 – schowek porządkowy

- przeznaczony do przechowywania środków czystości , urządzeń czyszczących (szczotki , mopy)

Pomieszczenie 04 – biuro/ gabinet

- przeznaczony jest dla wychowawców oraz lekarza specjalisty według opracowanego przez dyrekcję placówki

Pomieszczenie 05- komunikacja

- wieszaki ubraniowe

Pomieszczenie 06 – wc mężczyzn

Pomieszczenie 07 – wc kobiet oraz osób niepełnosprawnych

W części poddasza

Pomieszczenie 1.1 – 1.3 pokoje

- przeznaczone do zajęć indywidualnych w niewielkich grupach

Pomieszczenia 1-4 szatnia personelu

Pomieszczenia 1-5 pomieszczenia personelu

7.Wykącenie pomieszczeń

Poziom parteru

Pomieszczenie 01

- posadzka płytką gres o podwyższonej klasie (antyposlizgowa)wykończona cokolikiem 10 cm z tego samego materiału co posadzka
- ściany i sufity należy pomalować farbami o podwyższonej klasie zmywalności akrylowymi w jasnych kolorach

Pomieszczenie 02

- posadzka płytką gres z cokolikiem wysokości 10 cm , ściany pomalowane w jasnych kolorach farbami zmywalnymi oraz wykończenie fartuchem z płytek glazury przy węźle kuchni i zlewozmywaku

Pomieszczenie 03 – schowek porządkowy

- posadzka ,płytką gres z cokolikiem wysokości 10 cm
- ściany glazura do wysokości 1, 50 cm –powyżej malowane farbami zmywalnymi

Pomieszczenie 04 – gabinetowo/biurowe

- posadzka panele podłogowe o podwyższonej klasie ścieralności AC-5 oraz trudno zapalne
- ściany malowane farbami zmywalnymi akrylowymi w kolorach jasnych

Pomieszczenie 05 – korytarz

- posadzka płytką gres z cokolikiem wysokości 10 cm
- ściany i sufity farby zmywalne akrylowe w jasnych kolorach

Pomieszczenie 06 – wc mężczyzn

- posadzka płytką gres z cokolikiem wysokości 10 cm
- ściany glazura do wysokości 2,00 m powyżej farby zmywalne akrylowe
- sufity malowane farbami akrylowymi w kolorze jasnym

Pomieszczenie 07 – wc dla kobiet i osób niepełnosprawnych

- posadzka płytką gres z cokolikiem w wysokości 10 cm
- ściany glazura do wysokości 2,00m powyżej farby zmywalne akrylowe , sufit farby zmywalne akrylowe
- sufity farby akrylowe

Pomieszczenie klatki schodowej

- biegi schodów płytką gres
- ściany , farby akrylowe zmywalne

Poziom poddasza

Pomieszczenia 1.1- 1.3

- posadzki – panele podłogowe wykończone listwą przyścienną
- ściany i sufity pomalowane farbami akrylowymi w jasnych kolorach

Pomieszczenie 1-4 –szatnia personelu

- posadzka płytką gres ,terakota wykończona cokolikiem wysokości 10 cm
- ściany i sufity farbami akrylowymi zmywalnymi

Pomieszczenie 1-5 wc personelu

- posadzka płytką gres terakota wykończona cokolikiem w wysokości 10 cm
- ściany do wysokości 2,00 m płytką ścienną , glazura powyżej ściany pomalowane farbami akrylowymi
- sufity malowane farbami akrylowymi

Pomieszczenie 1-6 korytarz

- posadzka płytką gres terakota wykończone cokolikiem wysokości 10 cm
- ściany malowane farbami akrylowymi
- sufity malowane farbami akrylowymi

8.Wytyczne instalacji Wod – Kan

Woda do potrzeb placówki z istniejącej sieci wodociągowej a ścieki odprowadzane do zbiornika bezodpływowego usytuowanego na działce właściciela w odległościach zgodnych z obowiązującymi przepisami .Woda ciepła z własnej sieci . W pomieszczeniach placówki przewidziano następujące punkty wodne

- umywalki do mycia rąk w pomieszczeniach łazienek
- zlewozmywak (w aneksie kuchennym)
- brodzik umieszczony 50 cm od posadzki w pomieszczeniu porządkowym oraz miski ustępowe w łazienkach . Przewody wodociągowe kanalizacyjne należy poprowadzić jako kryte. Instalacja wodociągowa powinna być zabezpieczona zaworem antyskarzeniowym

9.Wytyczne CO

Ogrzewanie pomieszczeń przewiduje się z indywidualnego pieca z zamkniętą komorą spalania .grzejniki powinny mieć powierzchnie gładką łatwa do utrzymania czystości . W pomieszczeniach należy zapewnić temperaturę co najmniej 20 °C w łazienkach 24 °C

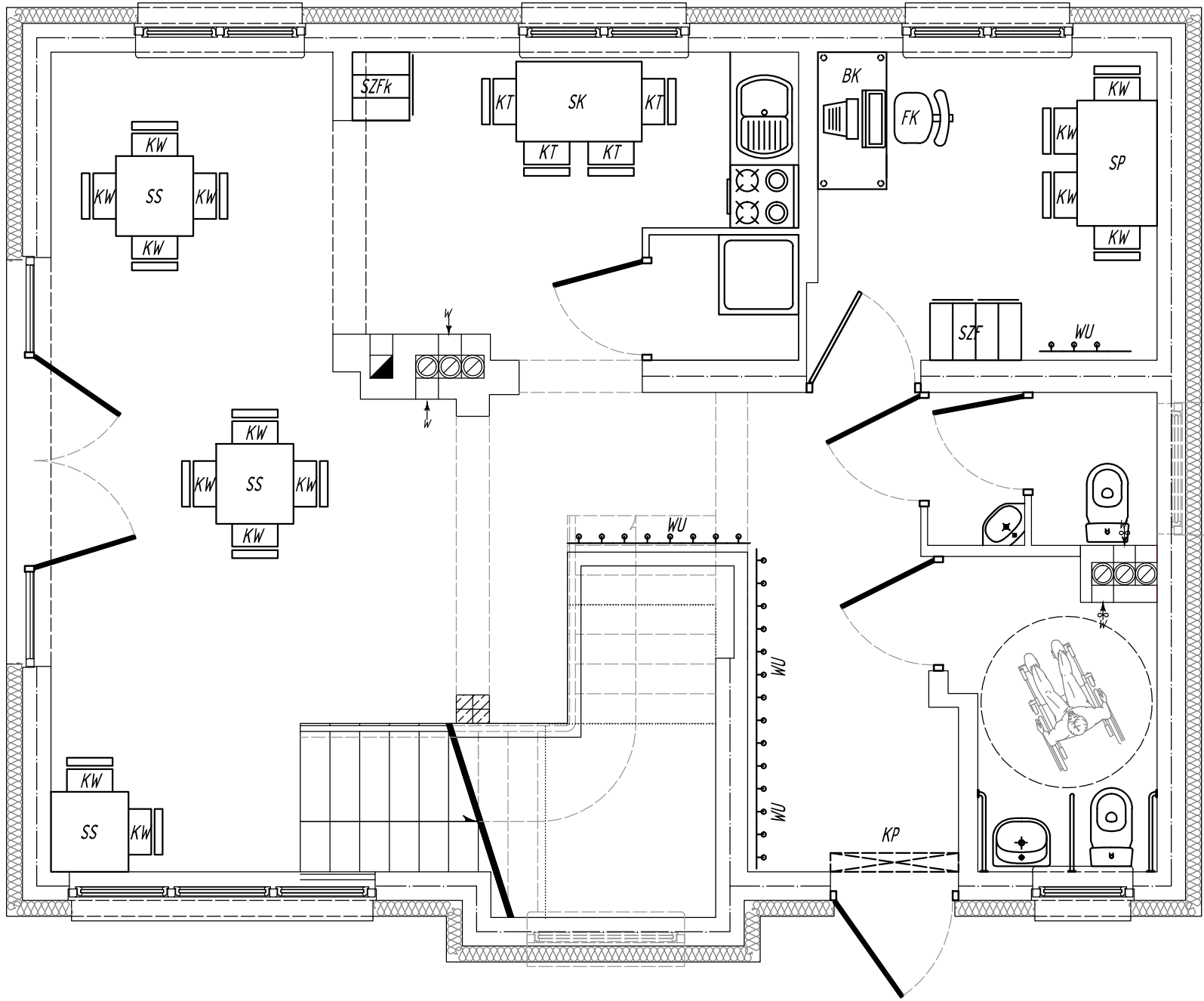
10. Wytyczne wentylacyjne

We wszystkich pomieszczeniach należy zapewnić wentylacje mechaniczną lub grawitacyjną .Zapewnić w pomieszczeniach otwieranie co najmniej 50 % powierzchni okien

11.Wytyczne końcowe

Wszystkie materiały użyte do wykonania winny mieć atesty lub certyfikaty . Wyposażenie lokalu według załączników graficznych do technologii.

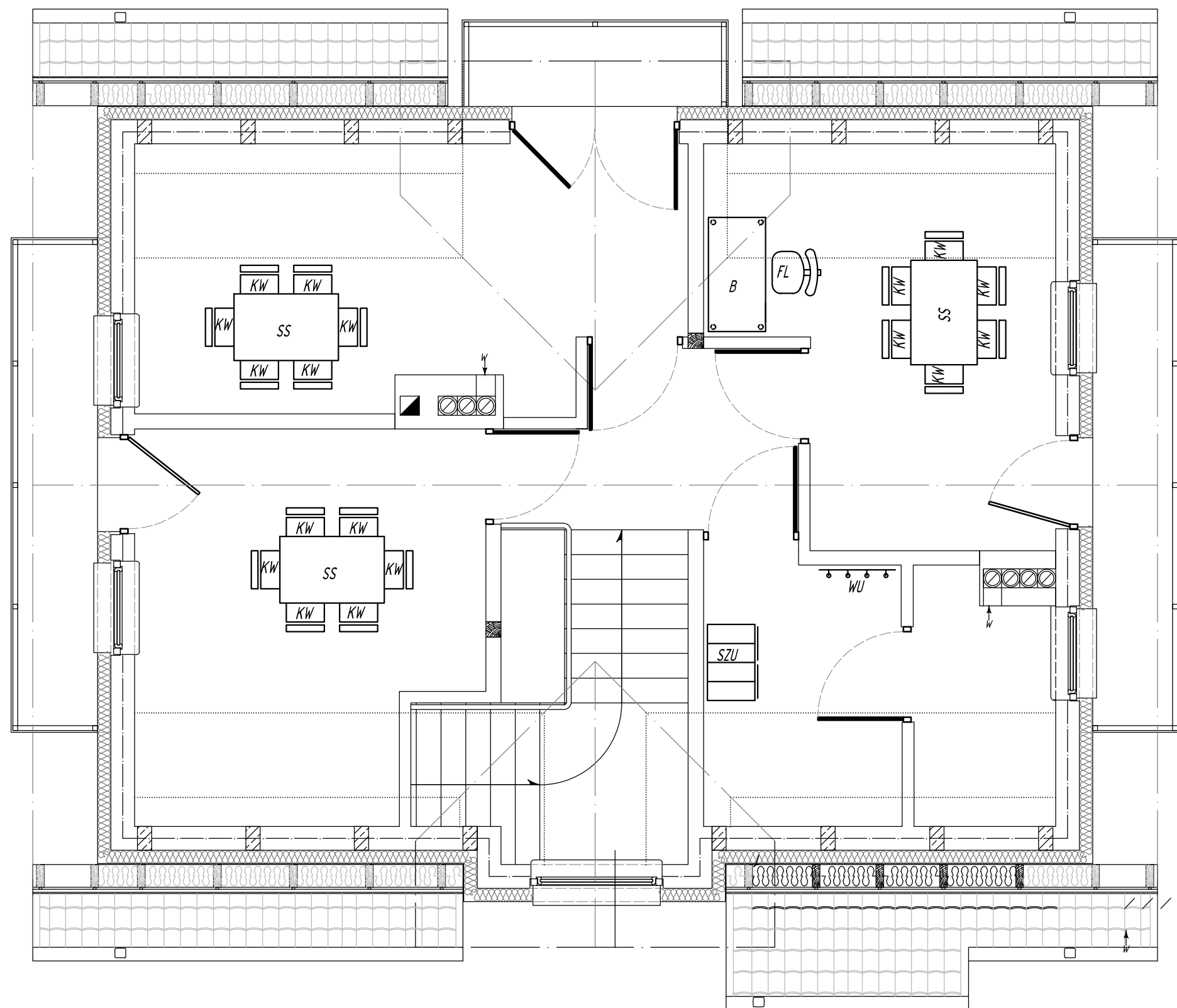
W placówce należy umieścić apteczki z instrukcją o zasadach udzielania pierwszej pomocy oraz opatrunkowe i podstawowe środki niezbędne do udzielania pierwszej pomocy



Zestawienie pomieszczeń poziom 0				
Nr	Nazwa pomieszczenia	Powierzchnia netto	Powierzchnia użytkowa	Posadzka / podłoga
0.1	Pokój	26.22	26.22	gres
0.2	Aneks kuchenny	9.01	9.01	
0.3	Schowek porządkowy	1.44	1.44	panel
0.4	Pokój	8.29	8.29	
0.5	Komunikacja	7.17	7.17	gres
0.6	W.C.	2.67	2.67	
0.7	W.C. niepełnosprawni	4.41	4.41	
Suma:		59.21	59.21	

Legenda	
SS	Stół świetlicowy
KW	Krzesło wysłane
SK	Stół kuchenny
KT	Krzesło twarde
SZFk	Szafka kuchenna stojąca
BK	Biurowo komputerowe
FK	Fotel komputerowy
SP	Stół pokojowy
WU	Wieszak ubraniowy
SZF	Szafka biurowa stojąca
KP	Kurtyna powietrzna

Zespół Usług Projektowych		Karol Adam Sadok		ul. Kościuszki 4	
				27-600 Sandomierz	
				tel. 691 312 113	
Adaptował:	tech. bud. Karol Sadok	Uprawnienie	Podpis	Data: 06-2017	
		STU/KL/73		Stadium: Projekt budowlany	
Kreślił:	inż. Adam Sekul			Branża:	
				technologia	
Nr projektu:	Inwestor: Gmina Miejska Sandomierz			Arkusz:	
8/AS/17	Zadanie: Adaptacja budynku mieszkalnego jednorodzinnego przy ul. Błotniana na budynek użyteczności publicznej			1	
Skala:	Tytuł rysunku: Rzut parteru			Nr rysunku:	
1:50				1	



Zestawienie pomieszczeń poziom 1				
Nr	Nazwa pomieszczenia	Powierzchnia netto	Powierzchnia użytkowa	Posadzka / podłoga
1.1	Pokój	15.41	12.8	panel
1.2	Pokój	13.5	10.9	
1.3	Pokój	14.35	12.25	
1.4	Szafnia	6.02	4.49	
1.5	W.C. personelu	3.8	2.67	
1.6	Komunikacja	5.31	5.31	
Suma:		58.39	48.42	

Legenda	
SS	Stół świetlicowy
KW	Krzeseło wyścielane
B	Biurko
FL	Fotel
WU	Wieszak ubraniowy
SZU	Szafka ubraniowa

Zespół Usług Projektowych		ul. Kościuszki 4	
Karol Adam Sadok		27-600 Sandomierz	
tel. 691 312 113			
Adaptował:	tech. bud. Karol Sadok	Uprawnienia	Podpis
		STU/KL/73	
Kreślił:	inż. Adam Sekul	Data: 06-2017	
		Stadium: Projekt budowlany	
Nr projektu:	Inwestor: Gmina Miejska Sandomierz	Branża: technologia	
		Arkusz: 2	
Skala:	Tytuł rysunku: Rzut poddasza	Nr rysunku: 2	